



Sikalastic®

SOLUTIONS SIKA POUR BALCONS ET STATIONNEMENTS ÉTAGÉS

IMPERMÉABILISATION PROTECTRICE, ÉCONOMIQUE ET DURABLE

BUILDING TRUST
CONSTRUIRE LA CONFIANCE



MONOCOMPOSANT : Systèmes de revêtements pour balcons et stationnements

Systèmes de membranes imperméable sans joint à base de polyuréthane élastomère. Revêtements facilement applicables, réparables et régénérables pour couches d'usure intérieures/extérieures sur dalles structurales offrant une résistance à l'usure et aux rayons ultraviolets améliorée.

CARACTÉRISTIQUES	AVANTAGES
Systèmes monocomposant	Facilité d'application et sans restriction de durée de vie en pot
Sans joints et en pleine adhérence	Élimine la migration latérale de l'eau nuisible à la durabilité
Élastomère sur toute la plage de températures	Excellente capacité de pontage même à basses températures
Résistance à l'abrasion et aux produits chimiques	Résiste à une circulation légère des véhicules, aux fuites de fluides mécanique et sels de déglacages
Différentes textures de surface possibles*	Augmentation des propriétés mécaniques et antidérapantes
Membrane appliquée sous forme liquide, facile à entretenir	Faible coût d'installation et d'entretien
Permet les applications extérieures	Résistance à l'usure et aux UV améliorée avec une plus grande variété de couleurs

* La texture de la surface sera déterminée par la quantité et la granulométrie des agrégats répandus dans la course d'usure



Couleurs pour les couches d'usure* Couleurs personnalisées disponibles sur demande.



Gris Anthracite Brun clair Calcaire

* Note : Le rendu des couleurs ci-dessus est aussi fidèle que le permettent les techniques d'impression et la résolution d'écrans. Les résultats peuvent différer en fonction de variances dans les techniques d'application et les niveaux de brillance peuvent également varier en fonction du produit utilisé. Le choix final de couleur devrait se faire avec un échantillon physique de la couleur désirée. Communiquer avec Sika Canada pour plus de conseils.

COMPOSANTS DU SYSTÈME

Sikalastic®-700 Series	Nom du produit	Description du produit
Membrane	Sikalastic®-710 NP Membrane	Membrane d'imperméabilisation monocomposant à base de polyuréthane élastomère
Couche d'usure/finale	Sikalastic®-735 AL	Couche d'usure monocomposant à base de polyuréthane aliphatique, résistant aux rayons UV

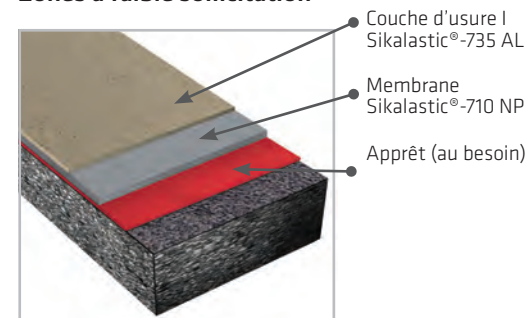
SYSTÈMES TYPIQUES POUR BALCONS, STRUCTURES PIÉTONNIÈRES ET DALLES DE STATIONNEMENT

Zone (type de sollicitation)	Sika® MT Primer ou Sikalastic®-120 FS Primer (En option)	Sikalastic®-710 NP Membrane	Couche d'usure I Sikalastic®-735 AL	Couche d'usure II Sikalastic®-735 AL
Légère (balcons et allées piétonnières)	6 - 10 mils (e.f.m./e.f.s.)	32 mils (e.f.m.) 23 mils (e.f.s.)	20 mils (e.f.m.) 15 mils (e.f.s.)	-
Légère (places de stationnement)	6 - 10 mils (e.f.m./e.f.s.)	32 mils (e.f.m.) 23 mils (e.f.s.)	25 mils (e.f.m.) 19 mils (e.f.s.)	-
Moyenne (voies de circulation)	6 - 10 mils (e.f.m./e.f.s.)	32 mils (e.f.m.) 23 mils (e.f.s.)	20 mils (e.f.m.) 15 mils (e.f.s.)	20 mils (e.f.m.) 15 mils (e.f.s.)
Lourde (virages, entrées et rampes)	6 - 10 mils (e.f.m./e.f.s.)	32 mils (e.f.m.) 23 mils (e.f.s.)	25 mils (e.f.m.) 19 mils (e.f.s.)	20 mils (e.f.m.) 15 mils (e.f.s.)

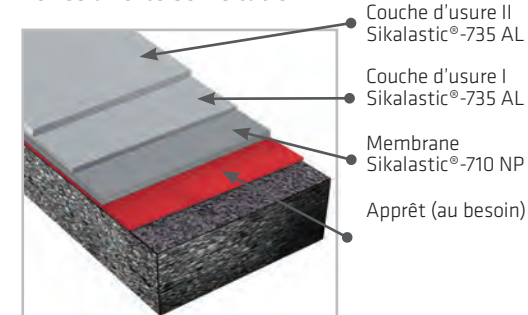
- La description des zones et les épaisseurs mentionnées ci-dessus ne sont présentées qu'à titre indicatif. Si les épaisseurs requises pour un projet donné se situent en dehors de ces paramètres, communiquer avec Sika Canada.
- Le profil ou la porosité de la surface auront une influence sur la consommation de matériau requise pour atteindre les épaisseurs de film minimales requises recommandées.
- Pour les textures de surface (agrégats) et toute autre information technique concernant l'application et les restrictions s'appliquant au produit, consulter les fiches techniques des produits concernés.
- Pour les dalles au sol, utiliser les enduits protecteurs pénétrant à base de silane Sika Ferrogard®-908, Sikagard® SN-40 Lo-VOC ou Sikagard® SN-100.

SYSTÈME TYPE

Zones à faible sollicitation



Zones à forte sollicitation



BICOMPOSANT : Sikalastic®-3900 Traffic System

Systèmes de membranes polyuréthane élastomères à deux composants, à mûrissement rapide, à faible odeur et basse teneur en COV pour dalles structurales. Des systèmes fabriqués au Canada, avec à l'esprit, des conditions d'exploitation typiquement canadiennes.

CARACTÉRISTIQUES	AVANTAGES
Conformité CSA S413-07	Conformité aux standards canadiens les plus récents pour les structures de stationnement
Capacité de pontage à basse température	Offre une protection continue sur des fissures d'environ 1,5 mm (1/16 po) à -26 °C (15 °F)
Viscosité des systèmes allant de moyenne à basse	Facile à appliquer et augmente la productivité des équipes d'installation
Résistance aux produits et solutions chimiques	Offre une protection efficace contre les sels de déglacage et fluides mécaniques
Différentes textures de surface possibles*	Propriétés mécaniques améliorées et excellentes qualités antidérapantes
Imperméabilisation et protection continue, sans joints	Prolonge la durée de vie utile des structures
Couches d'usure hybrides à deux composants	Excellente résistance à l'abrasion et à l'usure

* La texture de la surface sera déterminée par la quantité et la granulométrie des agrégats répandus dans la course d'usure.

Couleurs des couches d'usure* Couleurs personnalisées disponibles sur demande

			
RAL 7015 Gris ardoise	RAL 9017 Noir signalisation	RAL 7046 Telegris 2	RAL 7012 Gris basalte

* Note : Le rendu des couleurs ci-dessus est aussi fidèle que le permettent les techniques d'impression et la résolution d'écrans. Les résultats peuvent différer en fonction de variances dans les techniques d'application et les niveaux de brillance peuvent également varier en fonction du produit utilisé. Le choix final de couleur devrait se faire avec un échantillon physique de la couleur désirée. Communiquer avec Sika Canada pour plus de conseils.

COMPOSANTS DU SYSTÈME

Sikalastic®-3900 Traffic System

	Nom du produit	Description du produit
Apprêts, selon les besoins	Sika® MT Primer	Apprêt tolérant l'humidité / promoteur d'adhérence pour substrats secs ou humides
	Sikalastic®-120 FS Primer	Apprêt / promoteur d'adhérence à prise rapide
Membrane	Sikalastic®-390 Membrane	Membrane d'imperméabilisation (bicomposant / polyuréthane élastomère)
Couche d'usure, selon les besoins	Sikalastic®-391 N	Couche d'usure standard (bicomposant / polyuréthane)
	Sikalastic®-394	Couche d'usure résistant aux rayons UV (bicomposant / polyuréthane aliphatique)

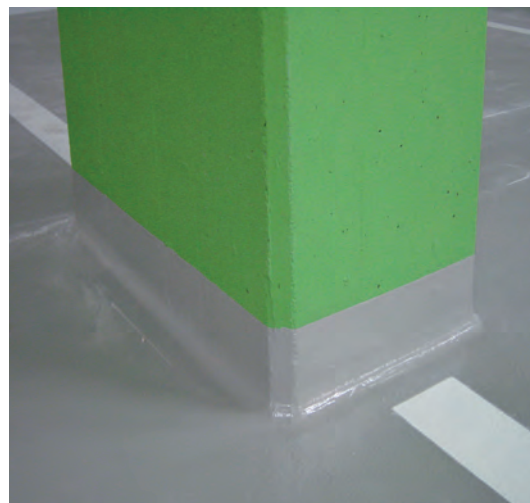
SYSTÈMES POUR DALLES DE STATIONNEMENT TYPIQUES

Ces matériaux offrent une teneur en solide de 100 %, les épaisseurs sont égales aux e.f.m. et e.f.s.

Zone (type de sollicitation)	Sika® MT Primer ou Sikalastic®-120 FS Primer	Sikalastic®-390 Membrane	Couche d'usure I Sikalastic®-391 N / -394*	Couche d'usure II Sikalastic®-391 N / -394*
Légère (places de stationnement et zones piétonnes)	6 - 10 mils	25 - 30 mils	18 - 20 mils	-
Moyenne (voies de circulation)	6 - 10 mils	25 - 30 mils	18 - 20 mils	15 - 20 mils
Lourde (virages, rampes, entrées/sorties, bornes de péages)	6 - 10 mils	25 - 30 mils	25 - 30 mils	15 - 25 mils

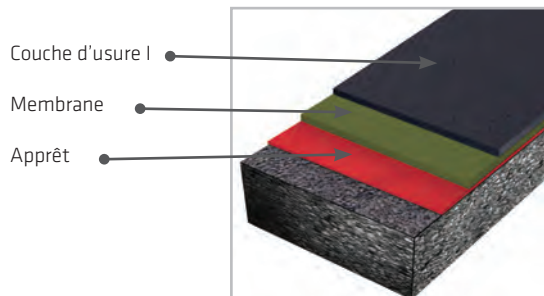
* Utiliser le Sikalastic®-394 comme couche d'usure finale résistant aux rayons UV (exposition aux rayons solaires).

- Des couches d'usure supplémentaires telles que les Sikalastic®-220 FS et Sikalastic®-8200 sont également disponibles. Communiquer avec Sika Canada pour plus d'information sur les caractéristiques, avantages et autres recommandations sur les produits.
- La description des zones et les épaisseurs mentionnées ci-dessus ne sont présentées qu'à titre indicatif. Si les épaisseurs requises pour un projet donné se situent en dehors de ces paramètres, communiquer avec Sika Canada.
- Le profil ou la porosité de la surface auront une influence sur la consommation de matériau requise pour atteindre les épaisseurs de film minimales requises recommandées.
- Pour les textures de surface (agrégats) et toute autre information technique concernant l'application et les restrictions s'appliquant au produit, consulter les fiches techniques des produits concernés.
- Pour les dalles au sol, utiliser les enduits protecteurs pénétrant à base de silane Sika Ferrogard®-908, Sikagard® SN-40 Lo-VOC ou Sikagard® SN-100.

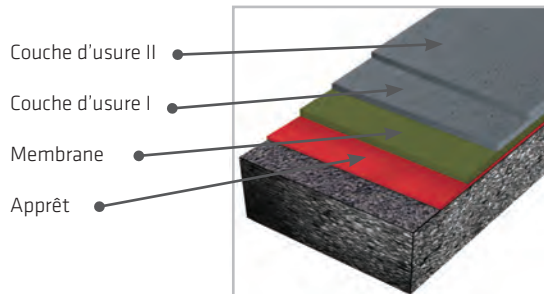


SYSTÈME TYPE

Zones à faible sollicitation



Zones à forte sollicitation



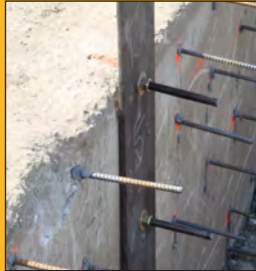
L'OFFRE SIKA POUR STRUCTURES DE STATIONNEMENT

Lorsqu'il s'agit de construire, d'entretenir ou de réhabiliter des structures de stationnement, Sika peut vous aider virtuellement à chaque étape de votre projet grâce à une gamme complète et intégrée de produits et systèmes. Cette gamme s'étend des adjuvants pour béton, en passant par les inhibiteurs de corrosion, anodes galvaniques et systèmes de contrôle de la corrosion, les mortiers et bétons de réparation ou de nivelage, les adhésifs d'ancrage, les résines d'injection; les produits de scellement pour les joints, les enduits protecteurs et décoratifs, les scellants protecteurs pénétrants, jusqu'aux produits de signalisation au sol. **Autant dire qu'avec les produits et le savoir-faire Sika, votre structure de stationnement sera prête à remplir son rôle et ce, en tout temps et en toutes circonstances.**



ÉTANCHÉITÉ

SikaProof®
Sika® Greenstreak®
Sikalastic®
SikaSwell®
Sikagard®



ANCRAGE

Sika AnchorFix®
Sikadur®
SikaGrout®



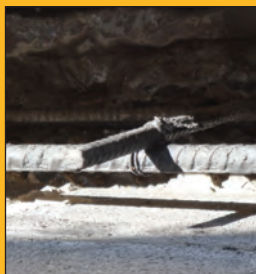
RENFORCEMENT STRUCTURAL

Sika® CarboDur®
Sika® CarboShear
SikaWrap®



CONTRÔLE DE LA CORROSION

Sika® Galvashield®
Sika® FerroGard®
Sika® Ebonex®



APPRÊTS POUR ACIER D'ARMATURE ET AGENTS DE LIAISONNEMENT

SikaTop® Armatec
Sikadur®
Sikagard®



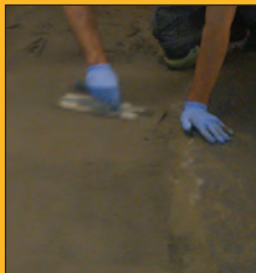
SCELLANTS PROTECTEURS

Sikagard®
Sikafloor®
Sika® Florseal
Sikalastic® Duocel



BÉTON ET RÉPARATION EN PLEINE PROFONDEUR

Sikacrete®
Sika® Viscocrete®



MORTIERS DE RÉPARATION ET DE NIVELLEMENT

SikaTop®
Sika MonoTop®
SikaQuick®
Sikafloor®
Sika® Pronto®
Sikafloor® Level



RÉSINE POUR INJECTION DE FISSURES

Sikadur®
SikaFix®



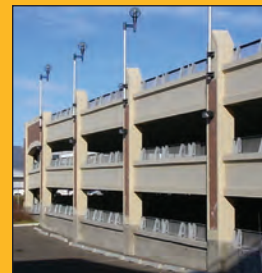
SYSTÈMES DE CONTRÔLE DE L'HUMIDITÉ

Sikagard® EpoCem®CA
Sikafloor® EpoCem®CA
Sika® Primer



JOINTS DE DILATATION ET DE CONTRÔLE

Sikaflex®
Sikasil®
Sika® Duoflex®
Sikadur® Combiflex®



ENDUITS PROTECTEURS ET DÉCORATIFS

Sikagard®
Sikagard® Duroplast

Les renseignements et, notamment, les recommandations touchant l'application et l'utilisation ultime des produits Sika sont communiquées de bonne foi, sur la base des connaissances et de l'expérience actuelles de Sika, et concernent les produits entreposés, maniés et appliqués dans des conditions normales, dans le délai d'utilisation prescrit. Dans la pratique, les matériaux, les substrats et les conditions réelles du site peuvent varier de manière substantielle. Par conséquent, Sika n'offre aucune garantie quant à la qualité marchande ou à la convenance à un usage particulier et décline toute responsabilité relativement aux renseignements, aux recommandations et aux conseils fournis. L'information contenue aux présent ne dégage d'aucune façon l'utilisateur de sa responsabilité d'effectuer les tests appropriés pour l'application et l'usage prévus. Les droits exclusifs des tiers doivent être respectés. Sika accepte toutes les commandes sous réserve de ses modalités de paiement et de livraison courantes. Les utilisateurs doivent toujours consulter la plus récente version de la fiche technique du produit qu'ils peuvent obtenir sur demande ou en consultant notre site Internet à www.sika.ca.

SIKA CANADA INC.

Siège social
601, avenue Delmar
Pointe-Claire, Québec
H9R 4A9

Autres sites

Toronto
Edmonton
Vancouver

1-800-933-SIKA
www.sika.ca

Certifié ISO 9001 (CERT-0102780)
Certifié ISO 14001 (CERT-0102791)

**BUILDING TRUST
CONSTRUIRE LA CONFIANCE**

