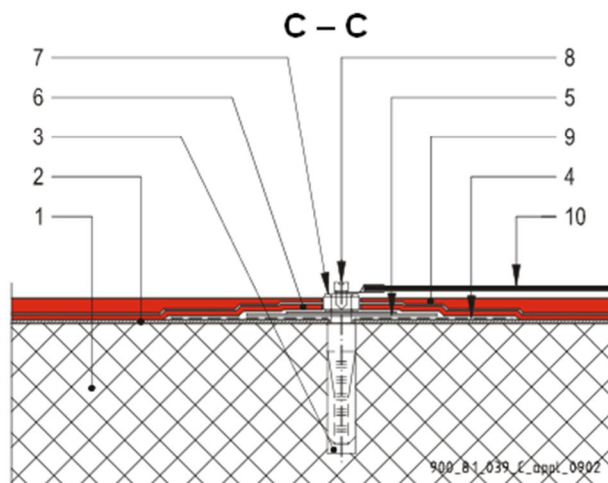
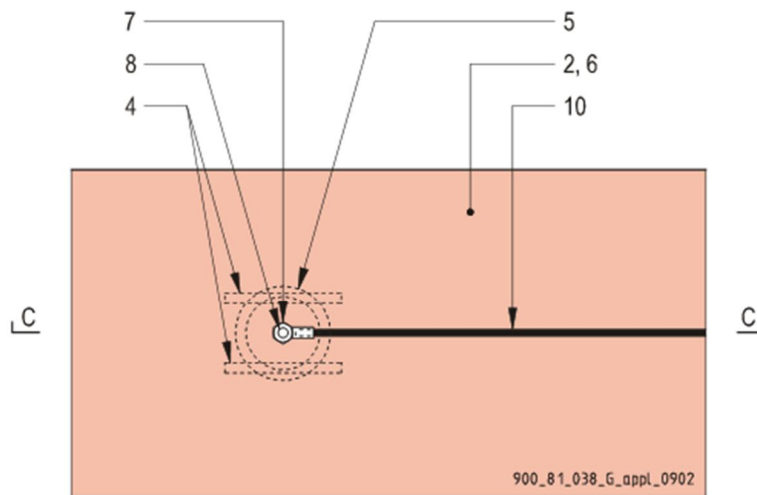


# DÉTAIL

## Enduits conducteurs Sikafloor®

### Détail du positionnement d'un point de mise à terre – Méthode standard (planchers type ECF / ESD)

Plan au sol jusqu'à l'étape 9



1. Substrat en béton
2. Traitement de toute la surface avec l'apprêt Sikafloor®-156/1610
3. Forage du trou devant recevoir la cheville d'ancrage et la tige filetée
4. Mise en place des deux bandes de ruban en cuivre et insertion de la cheville d'ancrage. Le dessus de la cheville doit arriver à ras de la surface du sol
5. Mise en place des deux disques métalliques
6. Couche d'enduit conducteur Sikafloor®-220 W Conductive
7. Visser les écrous métalliques pour bloquer les deux disques en position afin qu'ils puissent fermement garantir une pression constante sur les bandes métalliques
8. Poser les cosses de câbles sur les tiges filetées. Serrer avec les écrous autobloquants en s'assurant que chaque élément de l'ensemble est fermement maintenu en place
9. Application de l'enduit conducteur Sikafloor® sur toute la surface
10. Câble isolé (A noter que la connexion au point de mise à terre doit être effectuée par un ingénieur électricien qualifié et agréé)