



# ÉTANCHÉITÉ

## SikaProof<sup>®</sup> A

SYSTÈME DE MEMBRANE D'ÉTANCHÉITÉ

**BUILDING TRUST**  
**CONSTRUIRE LA CONFIANCE**





## SYSTÈME DE MEMBRANE D'ÉTANCHÉITÉ EN PLEINE ADHÉRENCE

Des solutions durables et étanches pour les structures en béton sous le niveau du sol.

**Pour plus d'informations, communiquez avec votre représentant technique Sika au 1-800-933-SiKA (7452).**

# TABLE DES MATIÈRES

<b>4</b>	Qu'est-ce que SikaProof® A ?
<b>6</b>	Fonctionnement
<b>8</b>	Quelles en sont les applications ?
<b>10</b>	Quels sont les avantages de SikaProof® A ?
<b>12</b>	Comment l'installer ?
<b>14</b>	Composants du système SikaProof® A
<b>15</b>	Systèmes d'étanchéité complémentaires Sika



Radiers



Murs, coffrage simple ou double face



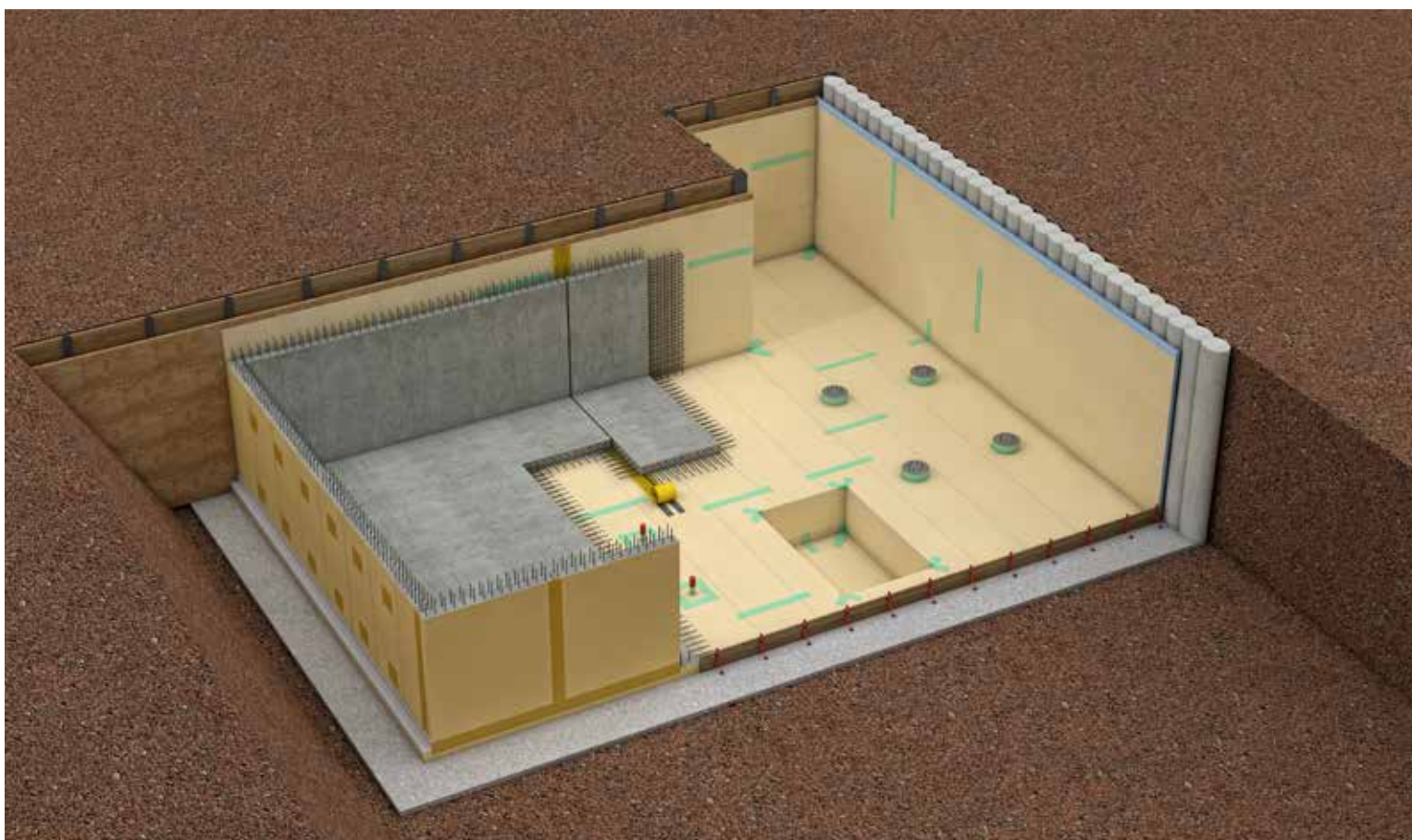
Éléments préfabriqués



# QU'EST-CE QUE SikaProof® A ?

## UN SYSTÈME D'ÉTANCHÉITÉ RÉVOLUTIONNAIRE QUI VA VOUS FACILITER LA TÂCHE !

Le système d'étanchéité SikaProof® A est constitué d'une membrane en polyoléfine structurée, hautement flexible comprenant une grille de micro-compartmentage et d'un feutre non-tissé spécialement conçu à cet effet. Cet ensemble unique assure une liaison mécanique à la fois fiable et durable lorsque le feutre non-tissé est intégralement recouvert de béton frais. Quant à la grille collée, elle empêche toute migration ou passage latéral d'eau entre le système SikaProof® A et le béton structurel.



SikaProof® A se pose avant de mettre en place l'acier d'armature et de couler le béton. Les joints sont collés à l'aide de bandes adhésives spéciales.

Ce système est généralement utilisé comme une étanchéité, une protection contre l'humidité et une protection du béton des fondations, aussi bien pour les constructions neuves que pour les travaux d'agrandissements, de rénovations et d'éléments préfabriqués en béton.

Applications typiques :

- Bâtiments commerciaux, bureaux et immeubles résidentiels
- Librairies et archives
- Stationnements souterrains
- Installations sportives
- Tunnels et ponts

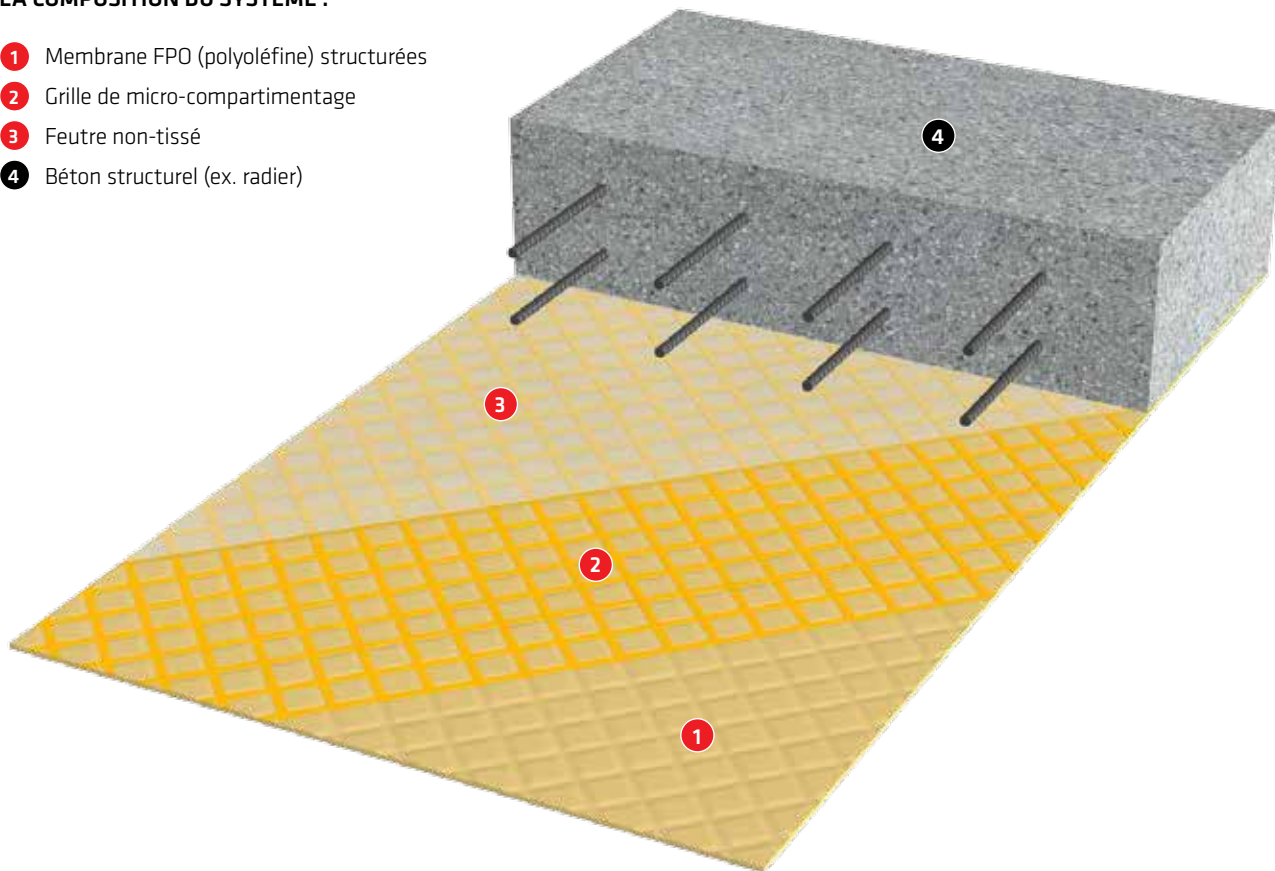
#### SERVICES SIKA

Grâce à une longue et riche expérience, Sika se trouve dans une position idéale pour aider ses clients, et ce, quelle que soit la nature et la localisation du projet. De la conception, en passant par l'installation, jusqu'à la livraison du projet au client, à chaque étape du projet, vous pourrez compter sur un soutien sans faille pour :

- Les questions de conception;
- Les spécifications (dessins techniques, détails, etc.) ;
- Le soutien technique au chantier pendant les travaux ;
- Les questions d'entretien.

#### LA COMPOSITION DU SYSTÈME :

- 1 Membrane FPO (polyoléfine) structurées
- 2 Grille de micro-compartmentage
- 3 Feutre non-tissé
- 4 Béton structurel (ex. radier)

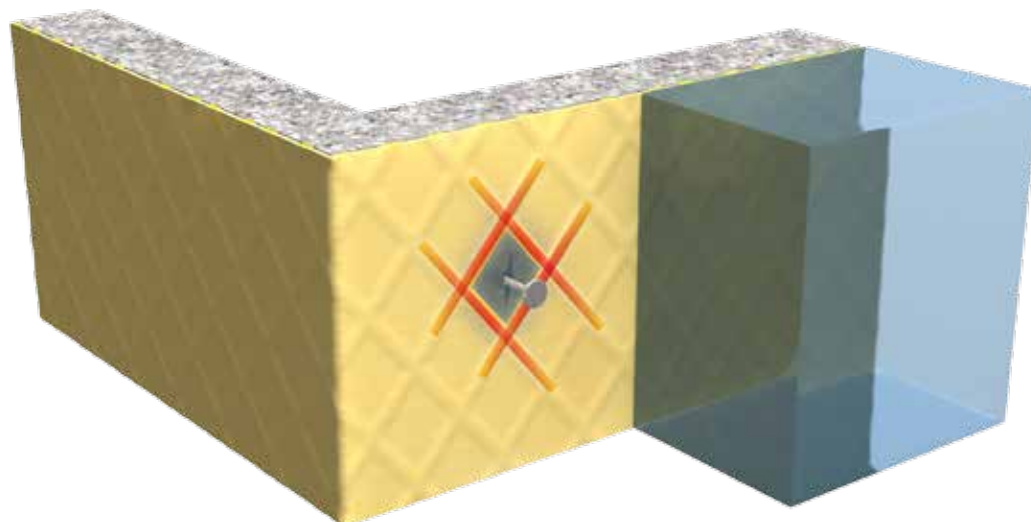


# FONCTIONNEMENT

## MEMBRANE TOTALEMENT ADHÉRENTE AU BÉTON GRÂCE À SIKA GRID SEAL TECHNOLOGY

SikaProof® A est un système innovant empêchant toute migration et tout écoulement latéral d'eau entre la membrane et le béton structurel.

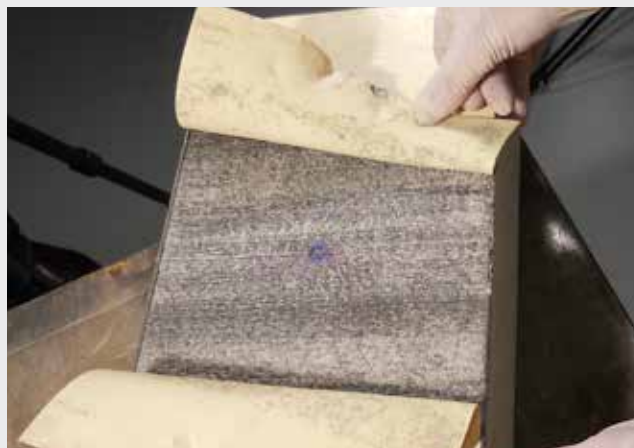
*Sika Grid Seal Technology* est au coeur de ce système. Cette technologie consiste en une liaison spéciale mise en oeuvre en usine sous forme de grille, de manière à créer des « mini compartiments étanches » capables de bloquer tout passage latéral d'eau, y compris en cas de dommages localisés de la membrane. La grille elle-même est protégée par un feutre non-tissé laminé dans la colle, qui va s'intégrer dans le béton frais, formant ainsi une liaison mécanique durable entre la membrane FPO SikaProof® A et le béton séché.



## TESTÉ ET APPROUVÉ

Le système d'étanchéité SikaProof® A a été testé selon les normes en vigueur, et a reçu la certification CE pour sa commercialisation en Europe. Tous les détails (reprises de bétonnage et joints de dilatation, pénétrations de tuyaux, raccordements de têtes de pieux, etc.) ont également été testés et approuvés conformément aux standards suivants :

- ASTM D5385
- Certification CE selon la norme EN 13967
- Autres essais fonctionnels de solutions de finitions



Aucune migration d'eau latérale détectée lors des essais ASTM

### JONCTION ET COLLAGE DES MEMBRANES SikaProof® A

Les membranes SikaProof® A sont faciles à coller grâce aux bandes et aux adhésifs SikaProof®. Avec ces bandes, plus besoin de souder en place, d'avoir recours à des outils spéciaux à air chaud ou à flamme vive ! Avec elles, c'est la garantie d'une installation rapide et efficace en toute sécurité.

Les membranes SikaProof® A sont pourvues d'une bande autoadhésive disposée en lisière dans le sens de la longueur pour une adhérence simplifiée des lés lors des chevauchements. D'autres bandes sont spécialement conçues pour assurer un collage parfait des joints verticaux/transversaux. Résultat : votre système d'étanchéité SikaProof® A est mis en oeuvre très rapidement pour un coût total parfaitement maîtrisé.

Bandes SikaProof® pour le jointement et la finition des membranes :

- SikaProof® Tape-150 (application interne)
- SikaProof® ExTape-150 (application externe)

Toutes nos solutions de jointements et de traitements des détails intégrant SikaProof® Tape-150 et SikaProof® ExTape-150 ont été soumises à des tests d'étanchéité



Finition de joint interne avec SikaProof® Tape-150



Finition de joint interne terminée



# QUELLES EN SONT LES APPLICATIONS ?

SikaProof® A peut s'utiliser généralement pour étanchéifier tous types de fondations en béton armé et de structures souterraines, notamment pour les constructions résidentielles et industrielles (logements, bâtiments commerciaux et administratifs, magasins, stades et installations de loisir, sites industriels et de production, dépôts, etc.). Ce système permet également de garantir l'étanchéité d'ouvrages de génie civil (murs de soutènement, galeries, réservoirs d'eau potable, réservoirs et structures de stockage et de traitement des eaux usées, etc.). Pour tous ces projets, SikaProof® A s'appliquera quelle que soit la nature du sol (niveaux d'eaux souterraines variables, sols humides, eaux d'infiltrations/sous pression hydrostatique), et pourra tout aussi bien être exposé à divers autres éléments agressifs.

## APPLICATIONS GÉNÉRALES

### Protection contre l'humidité

Protection contre :

- Les remontées d'humidité par capillarité.
- Les infiltrations d'eau

### Protection du béton

Protection contre :

- Gaz divers (radon, méthane, etc.)
- Produits chimiques dissous (sulfates, chlorures, etc.)
- Eaux souterraines contaminées

### Étanchéité

Resistant à :

- Sous pression hydrostatique
- Migration et écoulement latéral dans le cas de fondations profondes (structures souterraines à un ou plusieurs étages)





## ÉLÉMENTS DE CONSTRUCTION

### Radiers

Pour tous les points particuliers (fosses, pénétrations ou têtes de pieux), le système SikaProof® A est adaptable grâce à des solutions approuvées.



### Murs, coffrage simple et double face

Les bandes et rubans autoadhésifs assurent un collage et une liaison à la fois simples et efficaces de la membrane SikaProof® A sur les parties verticales. Des solutions approuvées sont disponibles pour certaines finitions telles que des éléments d'ancrage pour les coffrages double face.



### Éléments préfabriqués en béton

L'installation d'un système de membrane étanche lors du processus de préfabrication permet d'accroître les performances de ces éléments. SikaProof® A s'applique aisément en usine, éliminant ainsi le besoin d'enduits protecteurs supplémentaires après le moulage. Les éléments ainsi étanchéifiés permettent de réaliser des économies et des gains de productivité au chantier.



# QUELS SONT LES AVANTAGES DE SikaProof® A ?



**LE SYSTÈME DE MEMBRANE SikaProof® A PRÉSENTE DES AVANTAGES AUSSI DIVERS QUE VARIÉS COMPARÉ AUX SOLUTIONS D'ÉTANCHÉITÉ CONVENTIONNELLES.** Qu'il s'agisse du maître d'ouvrage, des concepteurs ou entrepreneurs, chaque intervenant d'un projet donné pourra bénéficier de ces atouts spécifiques.



#### AVANTAGES POUR LES MAÎTRES D'OUVRAGES ET LES INVESTISSEURS

Fonctionnalité durable (fondations sèches), maîtrise des coûts et haute résistance sont au cœur des préoccupations des maîtres d'ouvrages et des investisseurs. Le système SikaProof® A repose sur une membrane d'étanchéité ayant fait ses preuves depuis le début des années quatre-vingt-dix dans des tunnels. Fort de ces longues années d'expérience dans des conditions extrêmes, SikaProof® A offre des performances durables, y compris dans un environnement agressif (sol à haute teneur en sulfate issu de l'eau de mer ou en acides humiques et autres).



#### AVANTAGES POUR LES INGÉNIEURS ET LES CONCEPTEURS

SikaProof® A offre des performances chimiques et mécaniques de haut niveau approuvées conformément aux normes américaines et européennes. Les solutions de traitement des points singuliers (joints, pénétrations, etc.) répondent aux impératifs de sécurité des ingénieurs concepteurs. Grâce à elles, le système SikaProof® A s'adapte à une multitude de projets impliquant diverses contraintes en matière d'étanchéité.



#### AVANTAGES POUR LES ENTREPRENEURS

Les bandes autoadhésives font de SikaProof® A un système d'étanchéité fonctionnel permettant une installation rapide et simple des membranes en toute sécurité. Contrairement aux solutions classiques, ce système d'étanchéité ne requiert aucun outil ou matériel spécial, aucun dispositif de soudure à l'air chaud ou à flamme vive, ni aucune protection particulière des membranes. Ces gains de temps et d'argent ainsi réalisés sur le chantier constituent des atouts majeurs permettant de réduire le coût total du projet.

### AVANTAGES

#### Performance

- Absence de migration latérale d'eau en cas de dommages à la membrane
- Résistance aux agents contaminants présents dans le sol
- Protection contre le radon
- Résistance à la fissuration due aux contraintes/fatigue
- Capacité de pontage

#### Maîtrise globale des coûts

- Installation rapide : application, jointement, finition
- Réduction du nombre de joints grâce à des largeurs plus importantes (rouleau de 2 m)
- Aucune chape de protection requise

#### Haute qualité

- Modèle préfabriqué pour une épaisseur de couche minimalement définie
- Système de membrane hautement élastique
- Technologie FPO éprouvée
- Durée de vie plus longue par rapport aux autres produits à base de plastique.

#### Testé et approuvé

- Conformément aux normes américaines et européennes en vigueur
- Tests complets du système (y compris joints et finitions)
- Haute résistance au vieillissement

#### Installation simple et sûre

- Aucune soudure, flamme vive ou apprêt requis
- Finitions et joints facile à coller
- Aucun outil ni matériel spécial nécessaire

#### Durabilité

- Moins de déchets, pas de film de protection décollable à gérer
- Durabilité élevée, longue durée de vie
- Aucune ségrégation, ni déplastification ou suintement



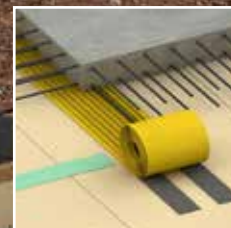
# COMMENT L'INSTALLER ?

Afin de garantir une parfaite étanchéité du système SikaProof® A, il convient de prendre en compte l'ensemble des impératifs du maître d'ouvrage afin de choisir le système SikaProof® le mieux adapté dès les toutes premières phases de conception du projet. Une procédure et une planification adéquates doivent être établies afin de permettre une installation efficace durant la phase de construction sur le chantier. Quant aux traitements des détails (pénétrations, têtes de pieux, joints, angles, etc.), ils doivent être planifiés et installés avec le plus grand soin conformément à la procédure d'installation de Sika.

Murs, coffrage double face



Joints de dilatation



## PROCÉDURE D'INSTALLATION :

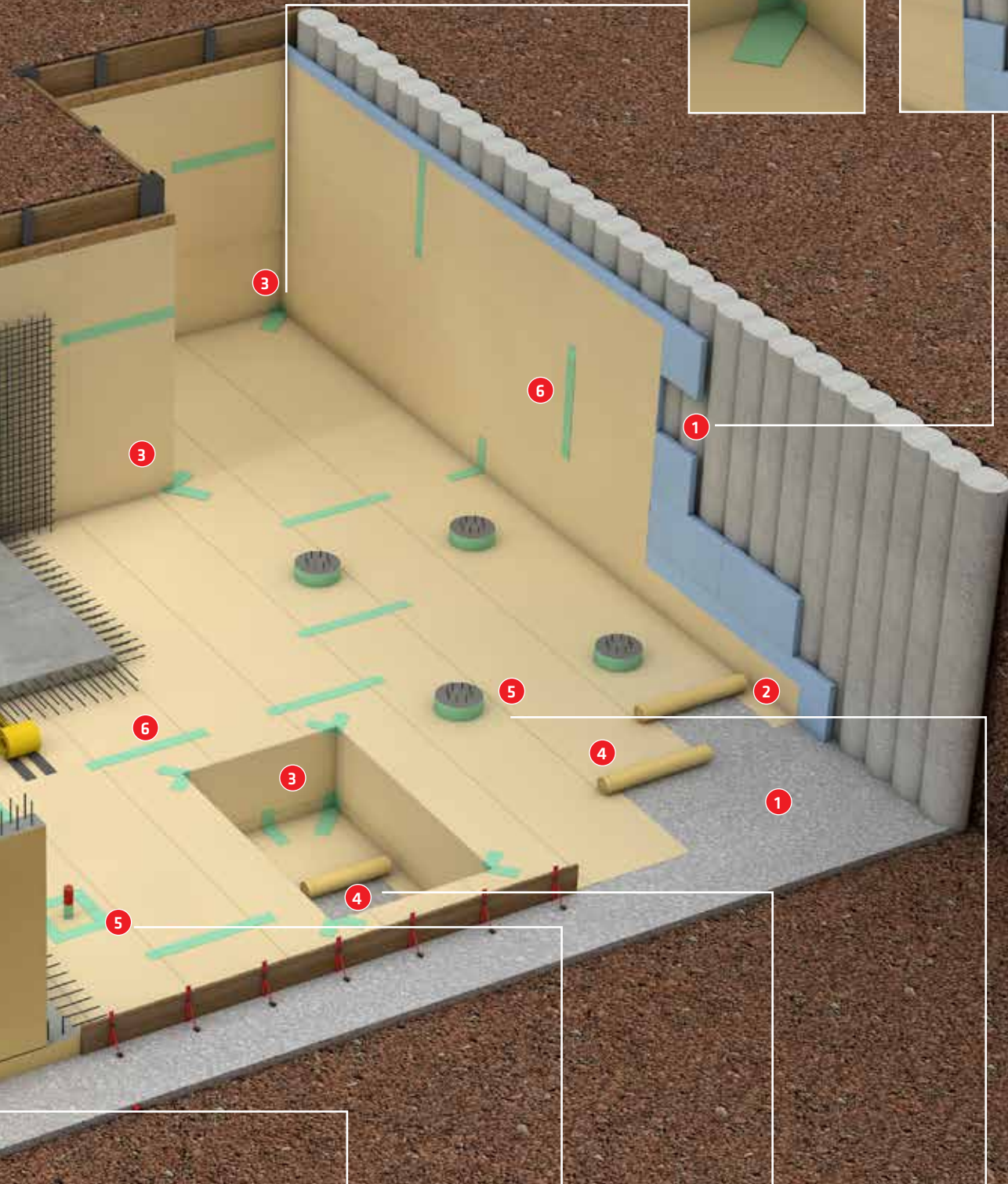
- 1 Préparation du substrat
- 2 Mise en place des relevés avec le système préformé SikaProof® A Edge
- 3 Traitement des angles avec le système SikaProof® A Edge Sheet
- 4 Déroulement des rouleaux de membrane SikaProof® A sur le substrat
- 5 Préparation des détails et des tous les joints
- 6 Collage des tous les joints avec le SikaProof® Tape-150 et SikaProof® ExTape-150
- 7 Mise en place de l'armature et coulage du béton
- 8 Réalisation de l'étanchéité des passages et des joints externes à l'aide de SikaProof® Patch-200B ou du système Sika® Greenstreak Dilatec



Traitement des angles



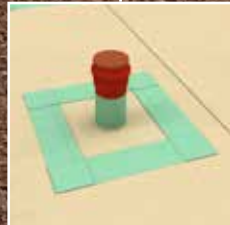
Murs, coffrage simple face



Reprises de bétonnage



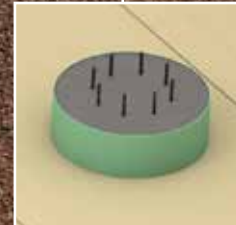
Reprises de bétonnage



Pénétrations



Puits d'ascenseurs et puitsards



Têtes de pieux

# SikaProof® A

## COMPOSANTS DU SYSTÈME

**LE SYSTÈME SIKAPROOF® A SE DÉCLINE EN UNE GAMME DE MEMBRANES** disponibles en différentes épaisseurs et largeurs, de bandes adhésives spéciales pour le collage et le traitement de joints et d'accessoires adaptés pour des finitions spécifiques.

### MEMBRANES SikaProof® A

Bande avec un côté autoadhésif sur toute la longueur

CRITÈRE GÉNÉRAL	SikaProof® A-05	SikaProof® A-08	SikaProof® A-12
Utilisation typique	Protection contre l'humidité/ Protection du béton & étanchéité	Étanchéité des structures de génie civil	Étanchéité des structures de génie civil
Pression hydrostatique max.	≤ 5 m (≤ 0,5 bar)	≤ 10 m (≤ 1,0 bar)	≤ 15 m (≤ 1,5 bar)
Barrière contre les gaz (radon, méthane et CO <sub>2</sub> )	Non-testé	Testé	Testé



### Bandes - SikaProof® A

Pour joints et détails

- SikaProof® Tape-150 : Bande autoadhésive de 150 mm de large pour le collage et le jointement interne de l'ensemble des finitions et des joints verticaux/ transversaux.
- SikaProof® ExTape-150 : Bande autoadhésive de 150 mm de large pour les joints externes comprenant un film pelable divisé en deux parties pour faciliter l'application.



SikaProof® Tape-150



SikaProof® ExTape-150

### ACCESSOIRES - SikaProof® A

- SikaProof® A-12 Edge : Membranes préformées en « L » d'une largeur de 1 m pour le traitement des rebords et des angles.
- SikaProof® Patch-200B : Ruban de jointoiement autoadhésif pour applications externes (collage post-construction de joints, pénétrations ou les réparations de membranes endommagées).



SikaProof® A-12 Edge



SikaProof® Patch-200B

### ACCESSOIRES - SikaProof® A

- SikaProof® MetalSheet : Tôle métallique laminée dédiée au scellement autour de têtes de pieux/des passages.
- SikaProof® FixTape-50 : Bande adhésive (50 mm de large) pour fixation provisoire et réparations internes de dommages localisés.



SikaProof® MetalSheet



SikaProof® FixTape-50



# SYSTÈMES D'ÉTANCHÉITÉ COMPLÉMENTAIRES SIKA

**EN PLUS DU SikaProof® A, DE NOMBREUX AUTRES PRODUITS ET SYSTÈMES SIKA® PERMETTENT DE RÉPONDRE À DES BESOINS SPÉCIFIQUES EN MATIÈRE D'ÉTANCHÉITÉ.**

Aperçu des systèmes offerts par Sika :

- Sikaplan® : Système de membrane d'étanchéité compartimenté
- Sikalastic® : Membrane appliquée sous forme liquide
- SikaBit S-60 : Membrane d'étanchéité autoadhésive en feuille
- Sikagard® E.W.L. : Membrane de confinement polyuréthane appliquée sous forme liquide
- Sika® Watertight Concrete : Béton étanche Sika
- Sika® Cavity Drainage System : Système de drainage des cavités

Sika offre également une gamme complète de solutions pour la construction étanche incluant des joints hydrophiles profilés et des systèmes de tuyaux d'injection.

## **Bandes d'arrêt d'eau Sika®**

Bandes d'arrêt d'eau préformées pour l'étanchéité continue des joints de construction (reprises de bétonnage) et de dilation dans les structures en béton étanche. Ces bandes se fixent directement sur la membrane SikaProof® A à l'aide de la bande SikaProof® FixTape-50.



## **Système Sikadur®-Combiflex® SG**

Système de bande adhésive pour étanchéfier différents types de joints notamment les joints de construction ou avec mouvement complexes ou inégaux.

Le système Sikadur®-Combiflex® SG est entièrement compatible avec les systèmes de membrane SikaProof® A et peuvent s'utiliser en application extérieure notamment pour l'étanchéité des joints entre des éléments préfabriqués en béton et dotés d'une membrane SikaProof® A (en usine) ou pour l'étanchéité des transitions entre une dalle de base et des éléments de murs préfabriqués en béton.



## **Joints d'étanchéité expansif SikaSwell® A**

Joints hydrophiles et expansifs au contact de l'eau pour l'étanchéité des joints de construction. Ces profilés dilatables haute performance peuvent être utilisés comme solution de renfort au système SikaProof® A notamment autour de passages complexes telles que les pénétrations de tuyaux et autres branchements.



## **Tuyaux d'injection SikaFuko® et matériaux d'injection Sika®**

Tuyaux d'injection réinjectables et résines d'injection (ciments microfins, résines acryliques, polyuréthanes et époxy) pour réaliser l'étanchéité des joints de constructions. Combinés au système SikaProof® A, ces systèmes d'injection réutilisables peuvent former une « deuxième ligne » d'étanchéité active et efficace, notamment dans les situations où des tassements de terrain sont prévisibles.



# SOLUTIONS SIKA DES FONDATIONS JUSQU'AU TOIT

## Toiture



**Sarnafil®**  
**Sikaplan®**  
**Sikalastic®**

## Production de béton



**Sika® ViscoCrete®**  
**SikaRapid®**  
**Sika® Air**

## Scellement de joints



**Sikaflex®**  
**Sikasil®**  
**Sikadur® Combiflex**

## Coulis et ancrage



**SikaGrout®**  
**Sikadur®**  
**Sika AnchorFix®**

## Réparation & protection du béton



**Sika® MonoTop®**  
**SikaTop®, SikaRepair®**  
**Sikagard®**

## Renforcement structural



**Sikadur®, Sika® CarboDur®**  
**SikaWrap®**  
**Sika® CarboShear**

## Revêtements de sols & murs



**Sikafloor®**  
**Sikagard®**  
**Sikagard® Duroplast**

## Étanchéité



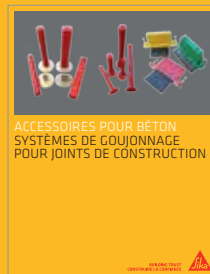
**SikaProof®, SikaFuko®**  
**Sika® Greenstreak®**  
**SikaSwell®, SikaFix®**

Sika Canada, filiale du groupe Sika, est un chef de file dans le domaine des produits chimiques spéciaux destinés aux secteurs de la construction et industriel. Notre gamme de produits de haute qualité comprends des systèmes de toitures, adjuvants pour béton, mortiers, résines, adhésifs, éléments pour le renforcement structural, revêtements de sols industriels et décoratifs, enduits de protection et systèmes d'étanchéité. Cette expertise, gagnée depuis plus d'un siècle sur tous les continents et supportée localement par un niveau de service incomparable, permet à Sika de vivre à la hauteur de ses engagements envers ses clients et partenaires.

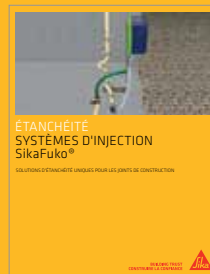
## Autres brochures disponibles



ACCESSOIRES POUR BÉTON  
BANDES D'ARRÊT D'EAU  
Sika® Greenstreak



ACCESSOIRES POUR BÉTON  
SYSTÈMES DE GOIJONNAGE  
POUR JOINTS DE CONSTRUCTION



ÉTANCHÉITÉ  
SYSTÈMES D'INJECTION  
SikaFuko®



ACCESSOIRES POUR BÉTON  
Sika® Hydrotite

Les renseignements et, notamment, les recommandations touchant l'application et l'utilisation ultime des produits Sika sont communiquées de bonne foi, sur la base des connaissances et de l'expérience actuelles de Sika, et concernent les produits entreposés, maniés et appliqués dans des conditions normales, dans le délai d'utilisation prescrit. Dans la pratique, les matériaux, les substrats et les conditions réelles du site peuvent varier de manière substantielle. Par conséquent, Sika n'offre aucune garantie quant à la qualité marchande ou à la convenance à un usage particulier et décline toute responsabilité relativement aux renseignements, aux recommandations et aux conseils fournis. L'information contenue aux présent ne dégage d'aucune façon l'utilisateur de sa responsabilité d'effectuer les tests appropriés pour l'application et l'usage prévus. Les droits exclusifs des tiers doivent être respectés. Sika accepte toutes les commandes sous réserve de ses modalités de paiement et de livraison courantes. Les utilisateurs doivent toujours consulter la plus récente version de la fiche technique du produit qu'ils peuvent obtenir sur demande ou en consultant notre site Internet à [www.sika.ca](http://www.sika.ca).

**SIKA CANADA INC.**

**Siège social**  
601, avenue Delmar  
Pointe-Claire, Québec  
H9R 4A9

**Autres sites**  
Toronto  
Edmonton  
Vancouver

**1-800-933-SIKA**  
**www.sika.ca**

Une compagnie certifiée ISO 9001  
Pointe-Claire : SME certifié ISO 14001

**BUILDING TRUST**  
**CONSTRUIRE LA CONFIANCE**

