

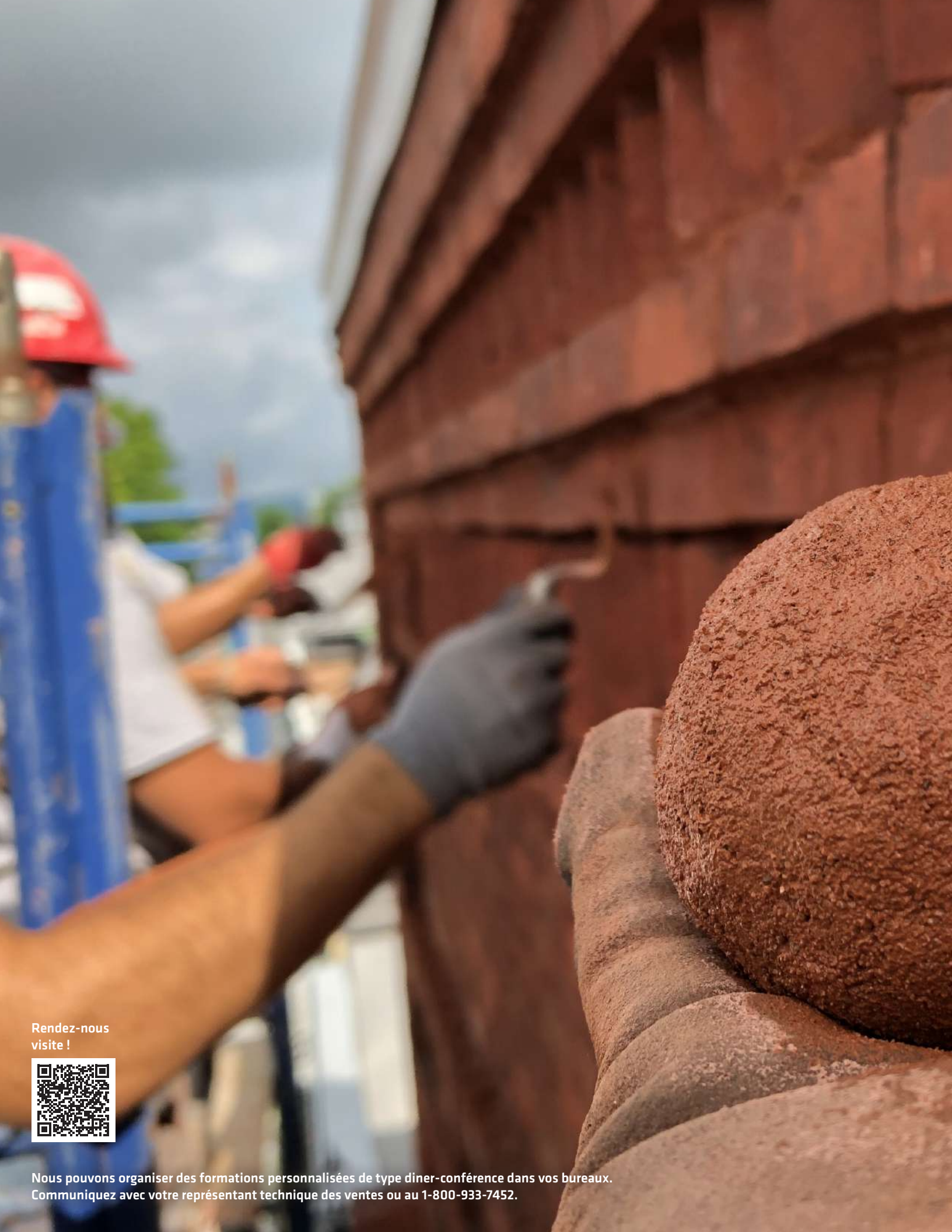


FINITIONS DES BÂTIMENTS MAÇONNERIE

SOLUTIONS ET SAVOIR-FAIRE

**BUILDING TRUST
CONSTRUIRE LA CONFIANCE**





Rendez-nous
visite !



Nous pouvons organiser des formations personnalisées de type diner-conférence dans vos bureaux.
Communiquez avec votre représentant technique des ventes ou au 1-800-933-7452.

INTRODUCTION

MAÇONNERIE

LES MATÉRIAUX CIMENTAIRES FONT PARTIE INTÉGRANTE de l'expertise technologique de Sika, et ce depuis les débuts de l'entreprise. Au Canada, Sika produit et commercialise une vaste gamme de produits pour le domaine de la construction. Par le biais des produits de construction King®, une marque phare et incontournable sur le marché des produits de maçonnerie, nous sommes désormais en mesure d'offrir une gamme complète et adaptée de produits de maçonnerie pouvant répondre à n'importe quelle exigence tant sur le plan technique qu'architectural, qu'il s'agisse de constructions neuves ou de restauration de bâtiments classés au patrimoine.



MORTIERS ET COULIS DE MAÇONNERIE POUR LES NOUVELLES CONSTRUCTIONS

Au fil des ans, les mortiers et coulis pour maçonnerie de la marque King® ont fait leurs preuves dans le domaine de la construction neuve. Ils sont utilisés dans le cadre de projets variés et d'applications diverses, qu'il s'agisse de construction d'immeubles résidentiels, d'édifices à usages mixtes, d'hôpitaux, d'écoles, de stations de traitement de l'eau usée, etc.

- Mortiers par dosage
- Mortiers par propriétés
- Mortiers à base de chaux
- Mortiers modifiés aux polymères pour la pose de brique et pierres de cultures
- Coulis
- Mortiers colorés (nos mortiers colorés peuvent être élaborés sur mesure pour se marier parfaitement aux unités de maçonnerie et ainsi répondre aux exigences des concepteurs.)



MORTIERS ET COULIS DE MAÇONNERIE POUR LA RESTAURATION DE BÂTIMENTS ANCIENS

Sika a su également répondre aux besoins des propriétaires de bâtiments anciens (dans le secteur privé et public) et autres parties prenantes dans le domaine de la restauration (architectes, rédacteurs de devis et entrepreneurs spécialisés) en leur proposant des mortiers et coulis spécialement conçus pour les travaux de restauration de bâtiments anciens.



- Chaux hydraulique
- Chaux aérienne
- Mortiers de rejointoiement /pose
- Coulis
- Produits pour la restauration de plusieurs types de pierres
- Ciment naturel



DES SOLUTIONS LOGISTIQUES SUR MESURE COMBINANT PRODUCTIVITÉ ET DURABILITÉ AU CHANTIER

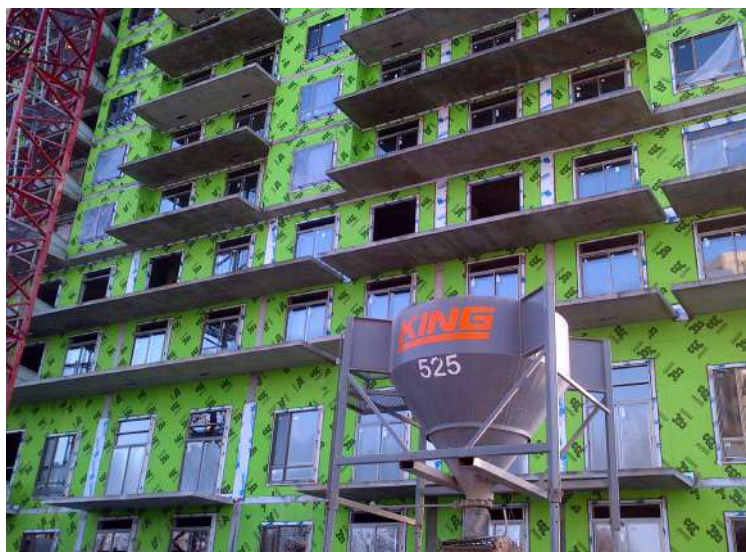
Pour répondre aux exigences des projets d'envergure (immeubles à logement, bâtiments institutionnels ou commerciaux, etc.) nécessitant des quantités journalières importantes de mortier, nous disposons d'un important parc de silos (trois différents types disponibles, avec des capacités de stockage allant de 1 500 à 4 000 kg) et de solutions logistiques adaptées pour la livraison au chantier. Notre système repose sur la combinaison de matériaux prémélangés et conditionnés en conteneurs souples de 1500 kg et de silos directement livrés et installés au chantier.

AVANTAGES

- Utilisation facile et sécuritaire des silos
- Productivité élevée (économies de temps et de main d'œuvre)
- Chantier propre minimisant les coûts de nettoyage
- Facilite la gestion des matériaux au chantier (espace de stockage, protection contre les intempéries, sécurisation, etc.)

DURABILITÉ

- Système éliminant la demande en amont pour des sacs individuels en papier
- Gestion de déchets au chantier minimisée
- Pas de manutention de matières premières livrées en vrac ou en sacs individuels (ex. sable et ciment) par les ouvriers ce qui réduit les risques de blessures et la pénibilité des tâches.
- Moins de pertes de matériaux au chantier (déversements, erreurs de dosages, etc.)



PEINTURES ET TEINTURES MINÉRALES

Les peintures et teintures minérales sont utilisées dans le domaine de la construction depuis la dernière moitié du 19^e siècle. Elles sont essentiellement fabriquées à partir des mêmes matières premières qui composent les supports sur lesquels elles seront appliquées. Elles pénètrent dans la maçonnerie et le béton pour former une liaison covalente permanente à l'intérieur du support. De cette manière, elles deviennent une partie intégrante du support et par conséquent, ne peuvent plus perdre leur liaisonnement avec ce dernier.

AVANTAGES

- Grande perméabilité (permet aux substrats de respirer)
- Résistance aux micro-organismes
- Insensibilité à l'encrassement
- Incombustibilité
- Résistance aux rayons UV

À NOTER QUE LORSQUE LA PERMÉABILITÉ DU SUBSTRAT NE CONSTITUE PAS UN ENJEU MAJEUR, COMME DANS LE CAS DE CERTAINS TYPES DE STRUCTURES EN BÉTON AU-DESSUS DU NIVEAU DU SOL, SIKA DISPOSE ÉGALEMENT D'UNE GAMME D'ENDUITS DE PROTECTION ET DÉCORATIFS HAUTE PERFORMANCE (BASES NON-MINÉRALES).



SIKA - FOURNISSEUR UNIQUE POUR TOUS VOS BESOINS

Toiture



Production de béton



Scellement de joints



Coulis et ancrage



Réparation & protection du béton



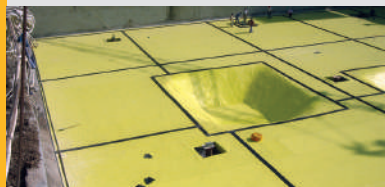
Renforcement structural



Revêtements de sols & murs



Étanchéité



Maçonnerie



Béton projeté



Tunnels



Mines



Sika Canada, filiale du groupe Sika, est un chef de file dans le domaine des produits chimiques spéciaux destinés aux secteurs de la construction et industriel. Notre gamme de produits de haute qualité comprends des systèmes de toitures, adjuvants pour béton, mortiers, résines, adhésifs, éléments pour le renforcement structural, revêtements de sols industriels et décoratifs, enduits de protection et systèmes d'étanchéité. Cette expertise, gagnée depuis plus d'un siècle sur tous les continents et supportée localement par un niveau de service incomparable, permet à Sika de vivre à la hauteur de ses engagements envers ses clients et partenaires.

*Nos conditions générales de vente les plus récentes s'appliquent.
Veuillez consulter la fiche technique locale du produit la plus récente avant toute utilisation.*

SIKA CANADA INC.

Siège social
601, avenue Delmar
Pointe-Claire, Quebec
H9R 4A9

Autres sites
Boisbriand (QC)
Brantford; Cambridge; Sudbury; Toronto (ON)
Edmonton (AB); Surrey (BC)

1-800-933-7452
www.sika.ca

© Sika Canada Inc. / 09.2023