



SikaFast[®]-555 L10

ADHÉSIF STRUCTURAL BI-COMPOSANT À BASE D'ACRYLATE, FLEXIBILISÉ ET À DURCISSEMENT RAPIDE



SikaFast[®]-555 L10 est conçu pour les procédés de collage rapide et peut remplacer les fixations mécaniques comme les rivets, les vis ou la soudure. Il convient pour des assemblages à haute résistance de joints non apparents et présente une excellente adhérence sur divers substrats tels que les métaux, les plastiques, le verre, le bois, etc.

AVANTAGES

- Procédés de collage rapides
- Facile à utiliser
- Large spectre d'adhérence
- Haute résistance mécanique et résistance aux chocs

EN SAVOIR PLUS



BUILDING TRUST
CONSTRUIRE LA CONFIANCE



FICHE INFO PRODUIT

SikaFast®-555 L10

CONSEIL D'EXPERT

La cartouche reste utilisable même après une première utilisation. Laisser le mélangeur statique sur la cartouche. Lors d'une nouvelle application, il suffit de visser un nouveau mélangeur et le processus de collage peut reprendre. Cela permettra d'économiser du temps et des matériaux.

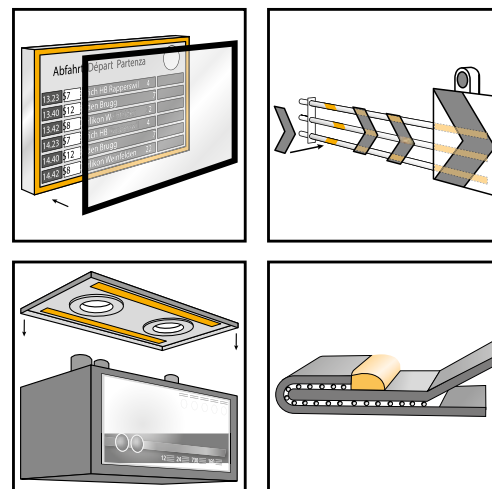
DONNÉES TECHNIQUES

Base Chimique	Acrylate
Temps ouvert	10 minutes
Allongement à la rupture	200 %
Température de service	-40 °C à +80 °C



APPLICATIONS TYPIQUES

- Génie mécanique
- Électroménagers
- Mobilier et aménagement intérieur
- Fenêtres et portes
- Construction d'autobus, de trains et de véhicules utilitaires
- Industrie automobile et des véhicules
- Construction navale
- Panneaux d'affichage et systèmes de gestion du trafic



CONDITIONNEMENT

Cartouche double de 490 mL

COULEUR

Gris

Les informations contenues dans le présent document et tout autre conseil sont données de bonne foi sur la base des connaissances et de l'expérience actuelles de Sika concernant les produits lorsqu'ils sont correctement stockés, manipulés et appliqués dans des conditions normales conformément aux recommandations de Sika. Les informations s'appliquent uniquement aux applications et aux produits expressément mentionnés dans le présent document et sont basées sur des tests de laboratoire qui ne remplacent pas les tests pratiques. En cas de modification des paramètres de l'application, tels que les changements de substrats, etc., ou en cas d'application différente, consultez le service technique de Sika avant d'utiliser les produits Sika. Les informations contenues dans le présent document ne dispensent pas l'utilisateur des produits de les tester pour l'application et l'usage prévus. Toutes les commandes sont acceptées sous réserve de nos conditions de vente et de livraison en vigueur. Les utilisateurs doivent toujours se référer à la version la plus récente de la fiche technique locale du produit concerné, dont des copies seront fournies sur demande ou en consultant notre site Internet à www.sika.ca.

Sika Canada Inc.
Siège social
601, avenue Delmar
Pointe-Claire, Québec
H9R 4A9

Autres sites
Boisbriand (QC)
Brantford; Cambridge;
Sudbury; Toronto (ON)
Edmonton (AB) Surrey (C-B)

1-800-933-SIKA
www.sika.ca

© Sika Canada inc. / 05.2026

BUILDING TRUST
CONSTRUIRE LA CONFIANCE

