

Sikaflex®-291 (2 x 300 ml) :

Mastic et adhésif polyuréthane à usage général pour application marine

Sika® Aktivator-205 (1 x 250 ml) :

Nettoyeur et promoteur d'adhésion

Sika® MultiPrimer Marine (1 x 30 ml) :

Apprêt polyuréthane transparent pour application marine

Sika® Remover-208 (1 x 250 ml) :

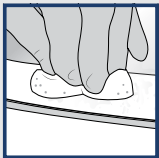
Solvant nettoyeur pour retirer le polyuréthane non durci

Sika® PowerClean Aid (1 x 24 tampons) :

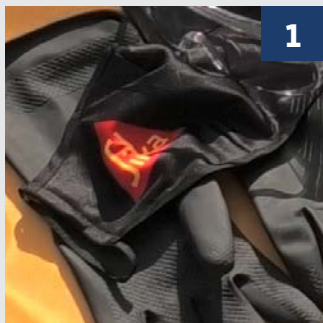
Tampon à base de mélamine pour le nettoyage et l'application d'apprêts

Sikaflex®-291 Kit

Kit de scellant tout-en-1



PRÉPAREZ

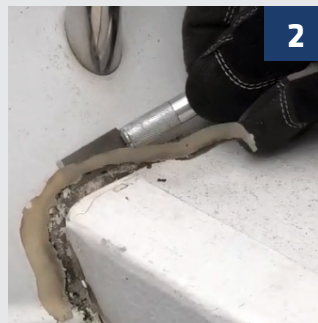


1

Portez l'équipement de protection individuelle nécessaire à l'application : gants de sécurité, masque de protection et lunettes de sécurité.



La température de l'air ambiant et du substrat doit se situer entre 5 - 40 °C.



2

Retirez le mastic existant avec une spatule ou un grattoir et enlever les résidus avec un chiffon propre.



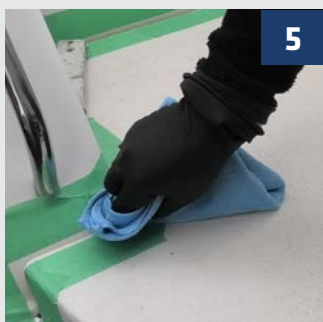
3

Utilisez un tampon **Sika® PowerClean Aid** avec un peu d'eau et nettoyer afin de s'assurer que la surface d'application soit propre, saine, sèche et exempte de tout contaminant (poussière, huile, graisse, etc.).



4

Afin de faciliter l'application, nous suggérons de délimiter la zone d'application à l'aide d'un ruban-cache adhésif afin d'éviter les débordements de produits de préparation et de mastics sur les vitres ou la peinture¹.



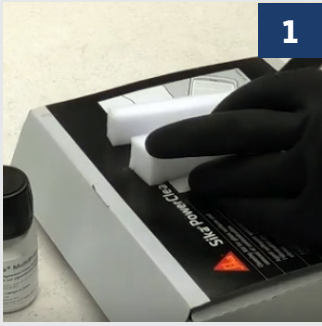
5

À l'aide d'un chiffon sec ou d'un tampon **Sika® PowerClean Aid**, appliquez le **Sika® Aktivator-205** sur la zone d'application pour optimiser l'adhérence de l'apprêt. Laissez sécher pendant 10 minutes.





APPRÊTEZ



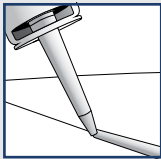
1

Taillez un tampon **Sika® PowerClean Aid** à la taille requise par l'application à l'aide d'un couteau.

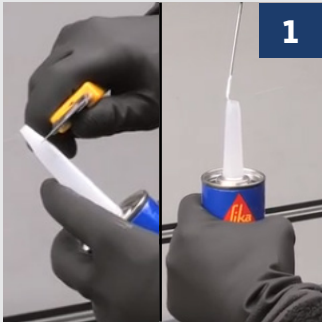


2

À l'aide du tampon, appliquez une couche mince et uniforme de **Sika® MultiPrimer Marine** le long de la zone d'application et dans le joint. Laissez sécher pendant 30 minutes.



APPLIQUEZ



1

Taillez la buse du **Sikaflex®-291** selon la largeur de joint désirée et percez la membrane d'aluminium de l'embout de la cartouche.



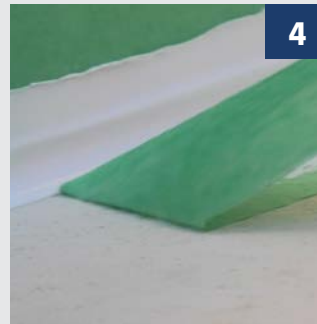
2

À l'aide d'un pistolet applicateur², extrudez le mastic **Sikaflex®-291** sur la surface d'application.



3

Effectuez le lissage et la finition du mastic à l'aide d'un outil de finition approprié (maximum 30 minutes après l'application).



4

Immédiatement après l'application, retirez délicatement le ruban-cache.



5

Une fine peau se formera sur le produit après 60 minutes.

Votre embarcation est prête après 48 heures, mûrissement complet en sept (7) jours.



6

Nettoyez immédiatement le mastic non-durci des outils et des surfaces avec le **Sika® Remover-208**. Le produit durci ne pourra être enlevé que mécaniquement.

¹ Au cas où du **Sikaflex®-291** aurait été appliqué accidentellement sur d'autres surfaces, utiliser le **Sika® Remover-208** pour nettoyer le produit non-durci. Une fois durci, le mastic ne pourra être enlevé qu'à l'aide d'un grattoir ou un autre moyen mécanique approprié.

² Pistolet applicateur standard (type pistolet à calfeutrer) pour extruder le mastic des cartouches de 300 ml.